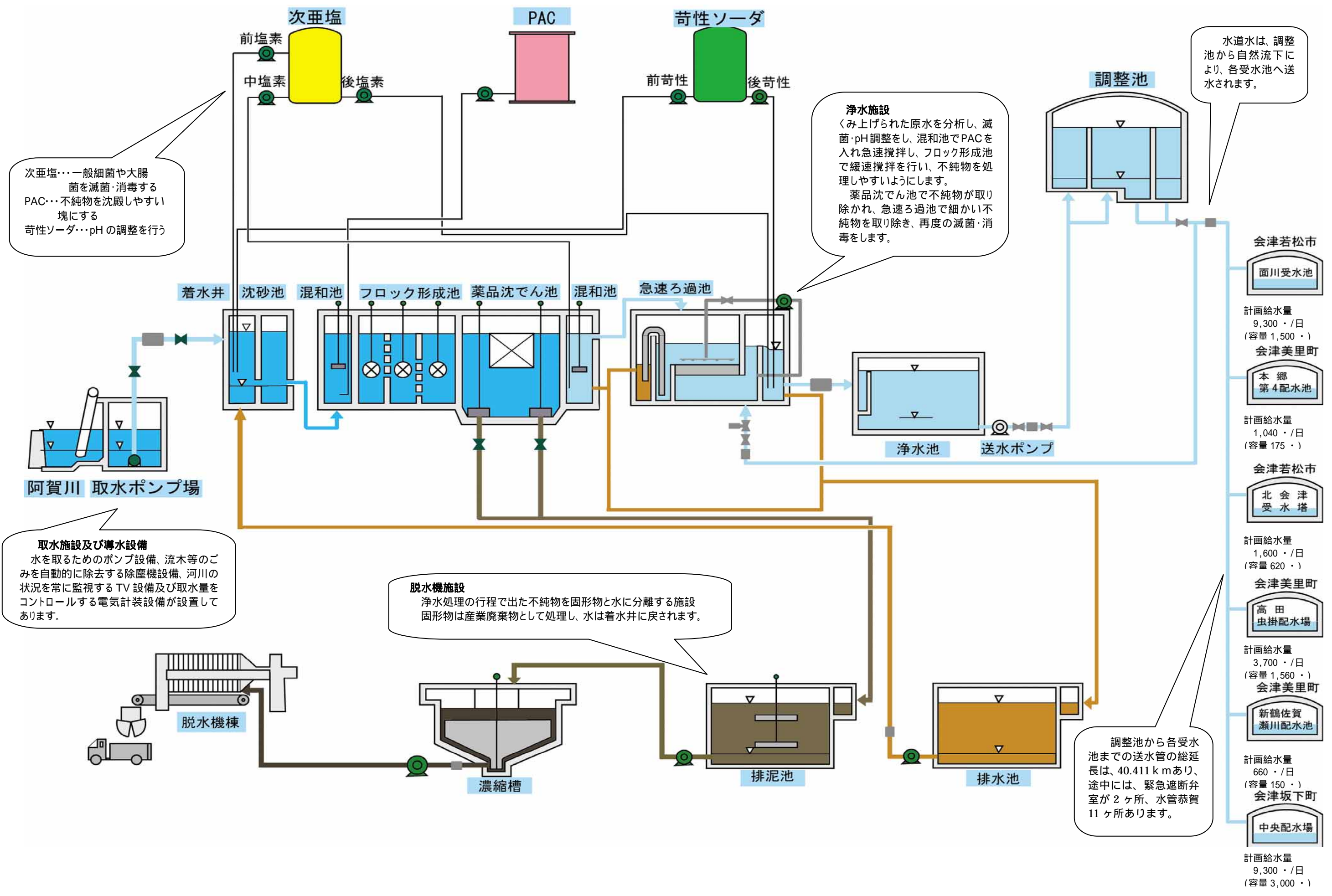


# 馬越浄水場



次亜塩素酸…一般細菌や大腸菌を滅菌・消毒する  
 PAC…不純物を沈殿しやすい塊にする  
 苛性ソーダ…pHの調整を行う

**浄水施設**  
 くみ上げられた原水を分析し、滅菌・pH調整をし、混和池でPACを入れ急速攪拌し、フロック形成池で緩速攪拌を行い、不純物进行处理しやすいようにします。  
 薬品沈でん池で不純物を取り除かれ、急速ろ過池で細かい不純物を取り除き、再度の滅菌・消毒をします。

水道水は、調整池から自然流下により、各受水池へ送水されます。

**取水施設及び導水設備**  
 水を取るためのポンプ設備、流木等のごみを自動的に除去する除塵機設備、河川の状況を常に監視するTV設備及び取水量をコントロールする電気計装設備が設置されています。

**脱水機施設**  
 浄水処理の行程で出た不純物を固形物と水に分離する施設  
 固形物は産業廃棄物として処理し、水は着水井に戻されます。

調整池から各受水池までの送水管の総延長は、40.411 kmあり、途中には、緊急遮断弁室が2ヶ所、水管恭賀11ヶ所あります。

- 会津若松市  
面川受水池  
計画給水量 9,300・/日 (容量1,500・)
- 会津美里町  
本郷第4配水池  
計画給水量 1,040・/日 (容量175・)
- 会津若松市  
北会津受水塔  
計画給水量 1,600・/日 (容量620・)
- 会津美里町  
高田虫掛配水場  
計画給水量 3,700・/日 (容量1,560・)
- 会津美里町  
新鶴佐賀瀬川配水池  
計画給水量 660・/日 (容量150・)
- 会津坂下町  
中央配水場  
計画給水量 9,300・/日 (容量3,000・)