

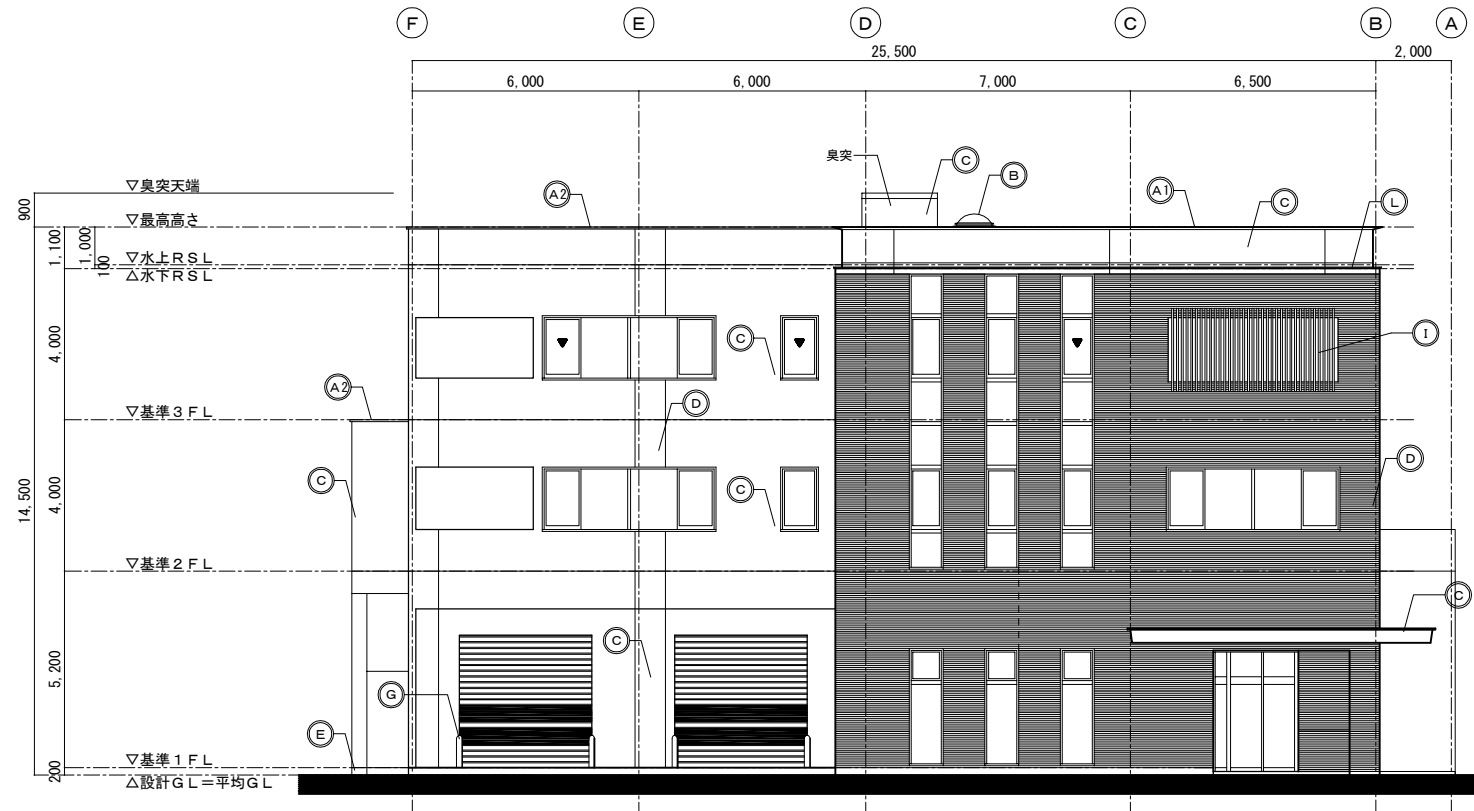
拡大配置図 S=1/250

- 凡例
- : 建築建物 (申請建物) を示す
  - : 既存建物を示す
  - 【\*\*.\*\*】 : 計画地盤レベルを示す (設計GL : 207.05 とする)
  - \*\*.\*\*. : 現況地盤レベルを示す

※特記事項  
敷地周囲地盤は207.05と平坦な為、平均地盤面算定表は省略する

本図書の全部または一部の無断複製を禁じます。  
© Hitachi Zosen Corporation

SAVE	納入先	会津若松地方広域市町村圏整備組合 様	承認	照査	作成	図面名称	縮尺	製図年月日	整理番号
FILE	日 立 造 船 ・ 共 立 土 建 特 定 建 設 工 事 共 同 企 業 体	工 事 名	有 機 性 廃 棄 物 リ サ イ クル 推 進 施 設 ( 尿 処 理 施 設 ) 整 備 ・ 運 営 事 業 建 設 工 事	規 模	211kL/日	縮 小 尺 寸	A1: S=1/250 A3: S=1/500	2019. 05. 20	AA-14
REV. 日付	記 事	作 成	監 査	承認	REV. 日付	記 事	作 成	監 査	承認
1					2				
3					4				
5					6				
7					8				
9					10				



凡例		
符号	部位	仕上
(A1)	笠木	カラーアルミ製意匠性笠木
(A2)	笠木	カラーアルミ製笠木
(B)	トーフait	アルミ製トッフait
(C)	外壁①	複層塗材RE 吹付
(D)	外壁②	磁器質タイル張 (50mm二丁) 横張
(E)	外巾木	コンクリート打放し補修 (目地切)
(F)	屋根・庇	ウレタンゴム系塗膜防水X-2工法
(G)	ガード	SUS製
(H)	ポール	アルミ製 (着脱式)
(I)	手摺	アルミ製 (着脱式)
(J)	ルーバー	アルミ製ルーバー
(K)	タラップ	SUS製
(L)	カバー	SUS製
(M)	カバー	SUS製
(N)	庇	アルミ製型材底 L=240
▽		非常用進入ロマーク



本書の全部または一部の無断複製を禁じます。  
© Hitachi Zosen Corporation

REVISION	DATE	REVISION	DATE	SAVE	日立造船・共立土建特定建設工事共同企業体	納入先	会津若松地方広域市町村圏整備組合 様	承認	照査	作成	図面名称	立面図 (1)	縮尺	2019.05.20	整理番号	AA-30
				FILE		工事名	有機性廃棄物リサイクル推進施設 (し尿処理施設) 整備・運営事業 建設工事						A1: S=1/100 A3: S=1/200	11A7100025	図面番号	AA0020
1		2				処理規模	211KL/日						0	5	10	訂正

