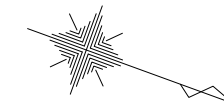


環境センター現況平面図

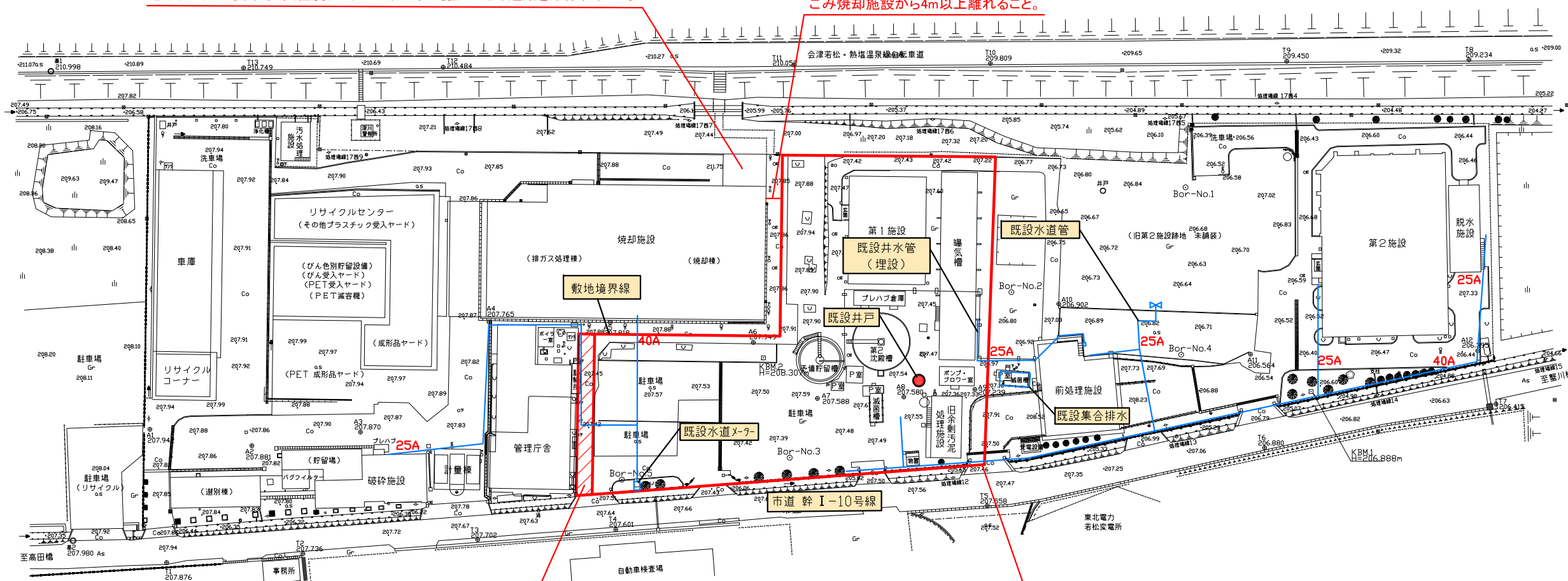
会津若松市神指町大字南四合地内

一級河川 阿 賀 川



地下タンクがあり、年1回程度タンクローリー車が搬入できる通路を確保すること。

ごみ焼却施設から4m以上離れること。



斜線部分は構内道路のみ設置可能。なお、歩行者及び車両が通行するので、安全対策に十分留意すること。

新ごみ焼却施設整備・運営事業建設工事範囲